

# "APPLIQUE ARTICULÉE G."

## SCHEMA DE MONTAGE DE "L'APPLIQUE ARTICULÉE G."

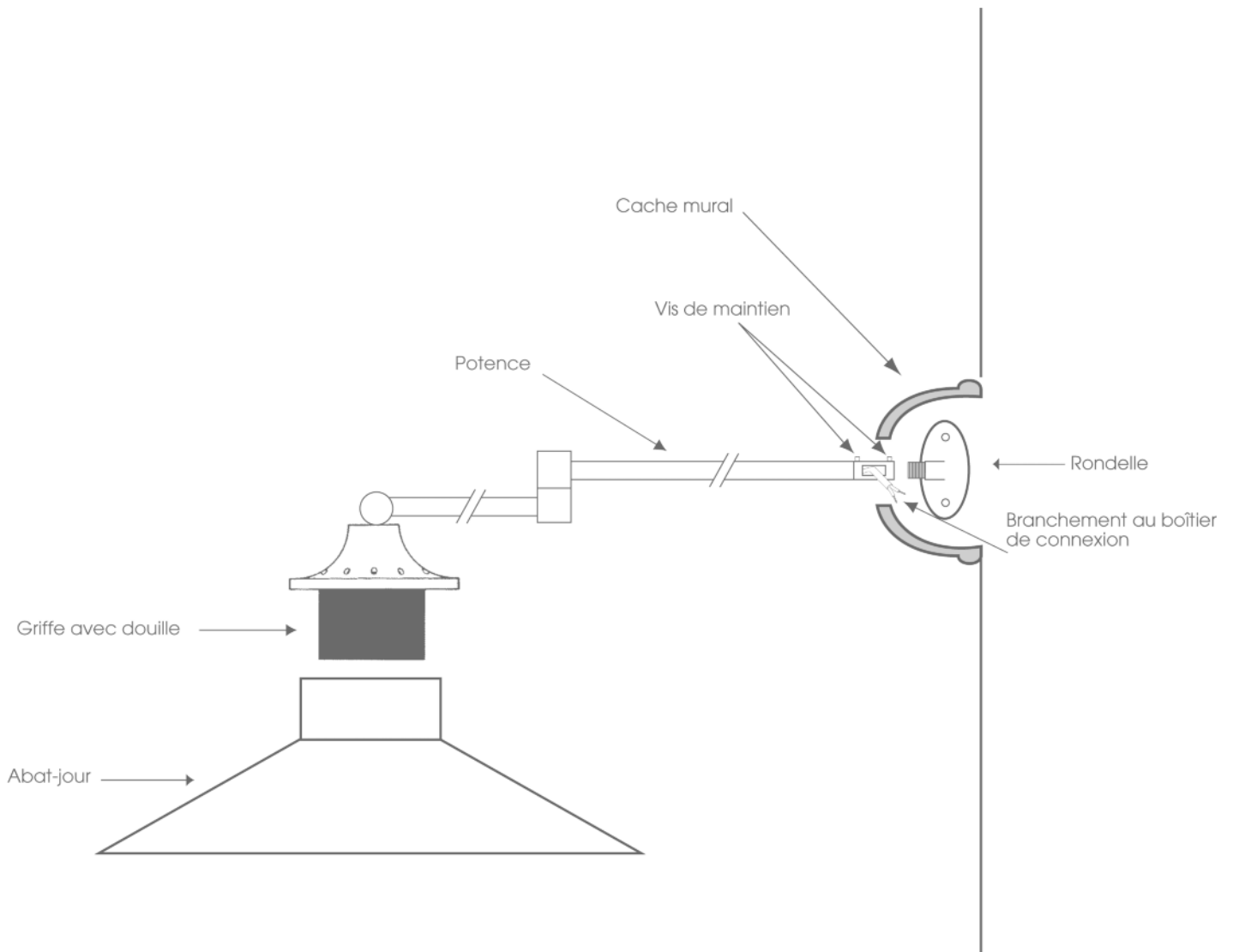


Félicitations d'avoir choisi "L'APPLIQUE ARTICULÉE G."  
que vous venez d'acquérir ■  
Elle a été réalisée avec soin par "TERRE D'HAUTANIBOUL" ■

Si, par malheur, vous cassiez un des éléments de l'applique,  
sachez que vous pouvez remplacer uniquement l'élément cassé ■

"TERRE D'HAUTANIBOUL" c'est aussi des suspensions, des lustres,  
tout l'art de la table, la décoration d'intérieur,  
des accessoires faïences cuisine et salle de bains assortis à votre applique  
et également dans de nombreux autres coloris ■

## LISTE DES COMPOSANTS



## PROCEDE DE MONTAGE

- 1 Dévisser la rondelle de sur la potence.
- 2 Fixer la rondelle au mur.
- 3 Enfiler la potence dans le cache mural.
- 4 Visser la potence sur la rondelle.
- 5 Serrer les vis de maintien de la potence.
- 6 Faire la jonction des fils avec le boîtier de connexion de votre installation.
- 7 Fixer le cache mural au mur, en prenant garde de s'arrêter de visser dès que le cache mural est en contact avec le mur afin de ne pas casser la céramique.
- 8 Fixer la griffe à vis sur l'abat-jour.
- 9 Déplier la potence comme vous le souhaitez du côté que vous voulez.